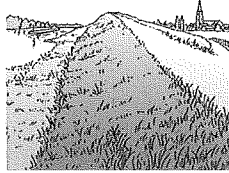


Wonen onder de zeespiegel

1

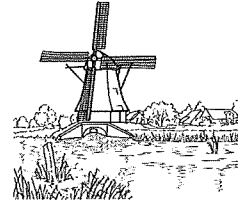
Dijk

Een dijk houdt het water tegen van een rivier of de zee.



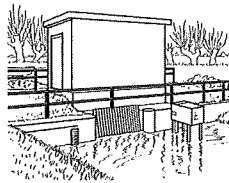
Windmolen

Een molen die water uit een polder pompt. De wieken van de molen draaien door de wind.



Gemaal

Een gemaal pompt water weg uit een polder.

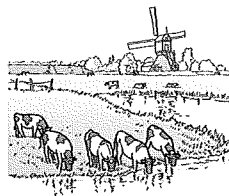


Zeespiegel

De bovenkant van de zee.

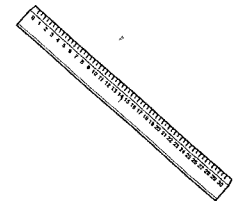
Polder

Een stuk land dat vroeger water is geweest. Het ligt lager dan de zee.



Meetlat

Een lat waarmee je iets kunt meten; een liniaal is een meetlat.



Vloed

Hoog water op zee.



Bescherming tegen de zee

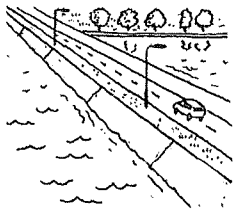
2

Deltaplan

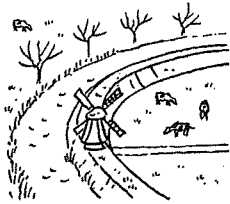
Door dit plan wordt Nederland beschermd tegen overstromingen door de zee.

Dam

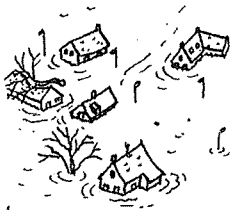
Een dijk in een rivier of sloot. Hij houdt het water tegen.

**Ringvaart**

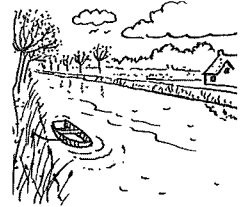
Een brede sloot die rond een polder ligt.

**Watersnoodramp**

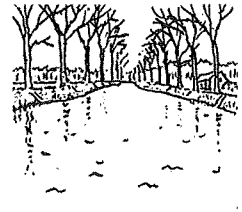
Overstromingsramp.

**Kanaal**

Een recht stuk water dat door mensen is gegraven.

**Vaart**

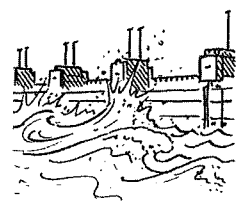
Een brede sloot.

**Overtollig**

Wat je te veel hebt.

Stormvloedkering

Een dam die dichtgaat bij zware storm.

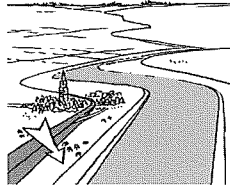


Ruimte voor rivieren

3

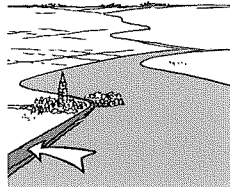
Uiterwaard

Het land tussen de zomerdijk en de winterdijk.



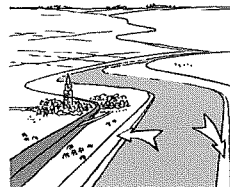
Winterdijk

In het voorjaar staat het rivierwater hoog. Het staat tussen de winterdijken.



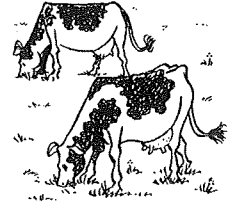
Zomerdijk

In de zomer staat het water van de rivier laag. Het staat tussen de zomerdijken.



Grazen

Koeien grazen; ze eten gras.



Vruchtbaar

Zo noem je grond waar planten goed kunnen groeien.

Geen geld voor dijken

4

Moesson

De regentijd.



Natuurramp

Bijvoorbeeld een overstroming of een aardbeving.



2 Samenvatting

Wonen onder de zeespiegel

1

NAP is een afkorting van Normaal Amsterdams Peil. Het geeft aan hoe hoog het zeewater staat bij **vloed**. Het deel van Nederland dat onder NAP ligt, heet **Laag-Nederland**. Vroeger beschermden mensen zich met **terpen** tegen het water. Later begon men **dijken** aan te leggen. Het land binnen een dijk heet een **polder**. **Windmolens** pompten het water uit de polders weg. Nu doen **gemalen** dat. **Hoog-Nederland** ligt boven NAP.

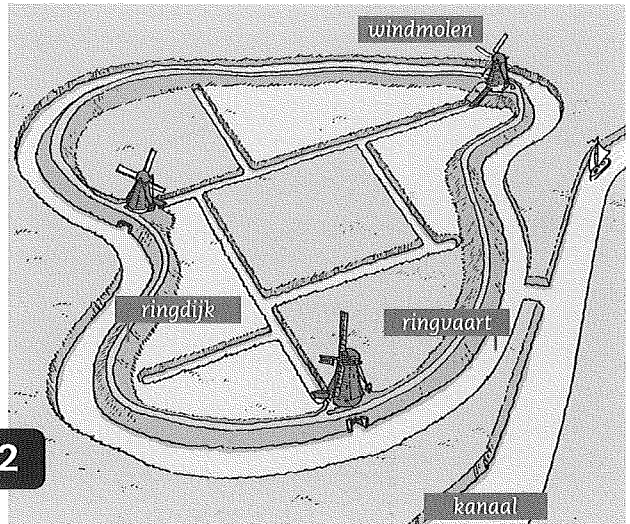


1

Bescherming tegen de zee

2

Bij een **droogmakerij** legde men eerst een dijk rond een meer aan. Langs de dijk groef men de **ringvaart**. **Windmolens** pompten het water uit het meer in de **ringvaart**. Van daaruit stroomde het water naar zee. Zo ontstond nieuw land. In 1953 was de **Watersnoodramp** in Zeeland. Daarna werd het **Deltaplan** uitgevoerd.

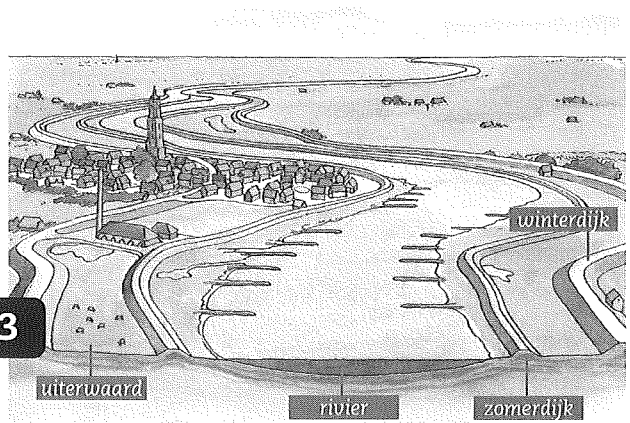


2

Ruimte voor rivieren

3

In de winter en het voorjaar staat het rivierwater tussen de **winterdijken**. In de zomer staat het meestal laag. Het stroomt dan tussen de **zomerdijken** door. Het land tussen de zomerdijk en de winterdijk heet **uiterwaard**. In 1995 dreigde een aantal rivierdijken door te breken. De regering bedacht toen een **deltaplan** voor de rivieren. Rivierdijken werden sterker en hoger gemaakt. En bij gevaar voor overstromingen laat men rivierwater in enkele polders lopen.



3

1 Kruis aan. NAP geeft aan hoe hoog het

- zeewater staat bij eb.
- zeewater staat.
- zeewater staat bij vloed.

2 Vul in: boven of onder

Hoog-Nederland ligt NAP.

Laag-Nederland ligt NAP.

3 Hoe ontstond een droogmakerij? Zet de zinnen in de goede volgorde door ze te nummeren.

- Dan groef men een ringvaart.
- Daarna stroomde het water naar zee.
- Windmolens pompten het meer leeg.
- Het water kwam in de ringvaart.
- Men legde een dijk aan rond een meer.

4 Verbind de woorden die bij elkaar horen.

zomerdijk	een waterpomp
uiterwaard	rond een polder
Deltaplan	een heuvel
Watersnood- ramp	bescherming
ringvaart	zware overstroming
gemaal	rivierdijk
terp	land tussen de dijken

5 Wat gebeurde er door het Deltaplan voor de rivieren?

- De rivierdijken werden sterker gemaakt.
- De rivierdijken werden hoger gemaakt.
- De uiterwaarden werden hoger gemaakt.
- Bij gevaar voor overstromingen laat men rivierwater in enkele polders lopen.

6 Welke zinnen zijn juist?

- Door een droogmakerij ontstaat nieuw land.
- In 1953 was de Watersnoodramp in Zuid-Holland.
- Het Deltaplan is vóór de Watersnoodramp uitgevoerd.
- Vroeger pompten windmolens water uit de polders weg. Nu doen gemalen dat.

2 Oefenen met de samenvatting

Antwoorden

1 Kruis aan. NAP geeft aan hoe hoog het

- zeewater staat bij eb.
- zeewater staat.
- zeewater staat bij vloed.

2 Vul in: boven of onder

Hoog-Nederland ligt boven..... NAP.

Laag-Nederland ligt onder..... NAP.

3 Hoe ontstond een droogmakerij? Zet de zinnen in de goede volgorde door ze te nummeren.

- 2 Dan groef men een ringvaart.
- 5 Daarna stroomde het water naar zee.
- 3 Windmolens pompten het meer leeg.
- 4 Het water kwam in de ringvaart.
- 1 Men legde een dijk aan rond een meer.

4 Verbind de woorden die bij elkaar horen.

zomerdijk	een waterpomp
uiterwaard	rond een polder
Deltaplan	een heuvel
Watersnoodramp	bescherming
ringvaart	zware overstroming
gemaal	rivierdijk
terp	land tussen de dijken

5 Wat gebeurde er door het Deltaplan voor de rivieren?

- De rivierdijken werden sterker gemaakt.
- De rivierdijken werden hoger gemaakt.
- De uiterwaarden werden hoger gemaakt.
- Bij gevaar voor overstromingen laat men rivierwater in enkele polders lopen.

6 Welke zinnen zijn juist?

- Door een droogmakerij ontstaat nieuw land.
- In 1953 was de Watersnoodramp in Zuid-Holland.
- Het Deltaplan is vóór de Watersnoodramp uitgevoerd.
- Vroeger pompten windmolens water uit de polders weg. Nu doen gemalen dat.