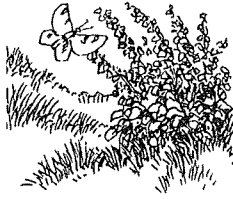


Zand en klei

1

Heide

Een lage plant met paarse bloemen.

**Voedingsstoffen**

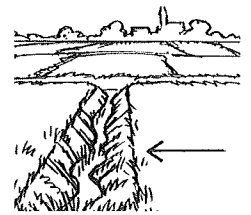
Voedsel dat planten nodig hebben om te groeien.

Boomgaard

Een stuk land met fruitbomen.

**Greppel**

Een kleine droge sloot.

**Grondsoort**

Waar de grond uit bestaat. Bijvoorbeeld zand of klei.

Vruchtbaar

Zo noem je grond waar planten goed kunnen groeien.

Van veen tot weiland

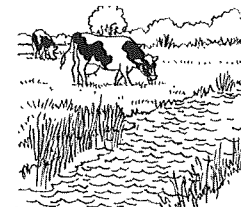
2

Moeras

Een nat natuurgebied.

**Veenweidegebied**

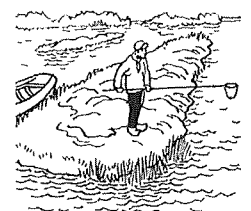
Een nat gebied met weilanden en sloten.

**Veen**

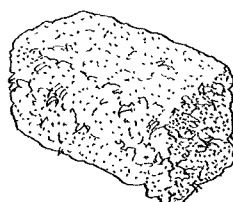
Resten van dode planten in een moeras.

Legakker

Het land waarop men nat veen liet drogen.

**Turf**

Als je veen laat drogen, wordt het turf.

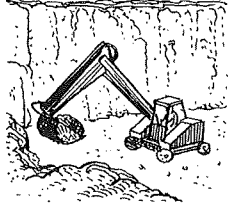


Heuvels in Limburg

3

Groeve

Een plaats waar men stenen uit de bodem hakt.



Mergel

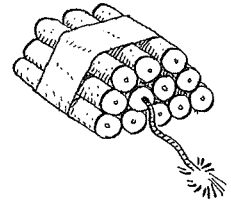
Zachte steensoort die in de bodem van Zuid-Limburg voorkomt.

Löss

Een grondsoort met kleinere korrels dan zand, maar groter dan klei.

Explosieven

Deze gebruik je om iets te laten ontploffen.

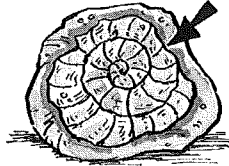


Een kust van krijt

4

Fossiel

Een steen met een afdruk van een plant of een dier van miljoenen jaren geleden.



Kalksteen

Een zachte steensoort.

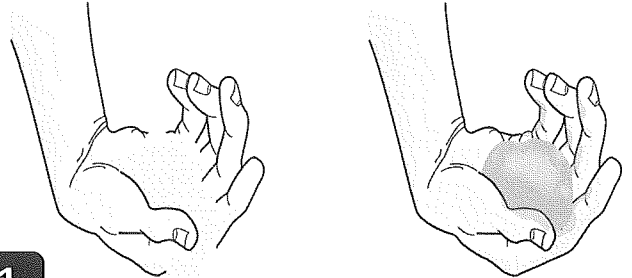
Krijt

Kalk.

Zand en klei

1

In Nederland zijn veel verschillende **landschappen**, zoals weilanden, akkers, bos en heide. Dat komt doordat de bodem uit verschillende **grondsoorten** bestaat: zand, klei, veen en löss. Zand bestaat uit losse **korrels**. Zandgrond is niet vruchtbaar, het water zakt er gemakkelijk in weg. Bos en heide groeien goed op zandgrond. **Klei** heeft kleinere korrels dan zand. Klei is vruchtbaar, maar water zakt er niet gemakkelijk doorheen.



1

Van veen tot weiland

2

Een **moeras** bestaat uit plantenresten. We noemen dat **veen**. Als je veen laat drogen, wordt het **turf**. Turf is goede brandstof. Waar mensen veen weghaalden, ontstonden vaak plassen. Nu zijn het recreatiegebieden of natuurgebieden. In West-Nederland is het veen niet overal afgegraven. Veengrond is nat en zacht en geschikt voor veeteelt. In een **veenlandschap** zie je vooral weilanden met koeien. Sloten voeren overtollig water af.



2

Heuvels in Limburg

3

De bodem van Zuid-Limburg bestaat uit **löss**. Lösskorrels zijn kleiner dan zandkorrels, maar groter dan kleideeltjes. Lössgrond is vruchtbaar en houdt regenwater vast. Daardoor is het goede landbouwgrond. In Zuid-Limburg vind je akkers en **boomgaarden** boven op de heuvels. In de dalen en op de hellingen van het **heuvellandschap** vind je weilanden. Op de steilste hellingen vind je bos. In de bodem van de Limburgse heuvels zit **mergel**.



3

- 1 a Zet een streep onder de woorden die een grondsoort zijn.

klei – weilanden – akkers – löss – bos –
heide – zand – veen

- b Kruis aan. Waar horen de niet-onderstreepte woorden bij?

- heuvels
 landschappen
 natuurgebieden

- 2 Wat hoort bij zand? En wat bij klei?
Trek lijnen.

	losse korrels
klei	kleinere korrels
	houdt water niet vast
	houdt water vast
	niet vruchtbaar
zand	vruchtbaar
	bos
	heide

- 3 Maak de zinnen af.

- 1 Een moeras bestaat uit
-
- 2 We noemen dat
- 3 Gedroogd veen heet
- 4 Dat is een goede

- 4 Zet een streep onder de goede woorden.

- 1 In Oost- / West- Nederland is het veen niet overal afgegraven.
- 2 Veengrond is droog / nat en hard / zacht.
- 3 Het is geschikt voor akkerbouw / veeteelt.
- 4 In een veenlandschap zie je weilanden / akkers.

- 5 Kruis steeds aan wat juist is.

- 1 Op plaatsen waar mensen veen weghaalden ontstonden:
 plassen duinen heuvels
- 2 Waar vroeger veen werd weggehaald, vind je nu:
 woonwijken recreatiegebieden
- 3 In een veenlandschap wordt overtollig regenwater afgevoerd door:
 weilanden sloten rivieren

- 6 Kruis aan wat waar is.

- Löss heeft fijnere korrels dan zand, maar grotere korrels dan klei.
- Löss vind je in Zuid-Limburg.
- Löss houdt regenwater niet goed vast.
- Löss is heel vruchtbaar.
- Löss is geen goede landbouwgrond.

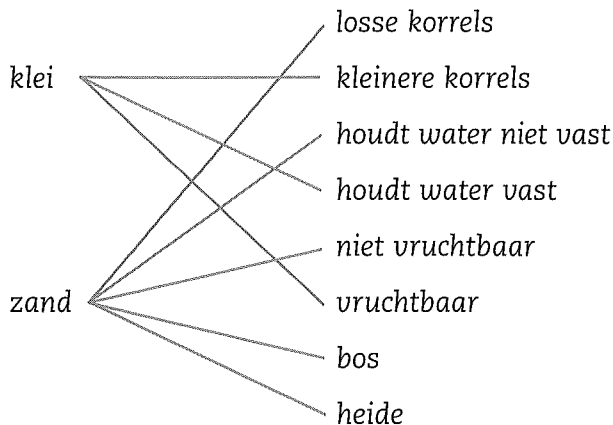
- 1 a Zet een streep onder de woorden die een grondsoort zijn.

klei – weilanden – akkers – löss – bos –
heide – zand – veen

- b Kruis aan. Waar horen de niet-onderstreepte woorden bij?

- heuvels
 landschappen
 natuurgebieden

- 2 Wat hoort bij zand? En wat bij klei?
Trek lijnen.



- 3 Maak de zinnen af.

- 1 Een moeras bestaat uit planten-
resten
- 2 We noemen dat veen
- 3 Gedroogd veen heet turf
- 4 Dat is een goede brandstof

- 4 Zet een streep onder de goede woorden.

- 1 In Oost- / West- Nederland is het veen niet overal afgegraven.
2 Veengrond is droog / nat en hard / zacht.
3 Het is geschikt voor akkerbouw / veeteelt.
4 In een veenlandschap zie je weilanden / akkers.

- 5 Kruis steeds aan wat juist is.

- 1 Op plaatsen waar mensen veen weghaalden ontstonden:

- plassen duinen heuvels

- 2 Waar vroeger veen werd weggehaald, vind je nu:

- woonwijken recreatiegebieden

- 3 In een veenlandschap wordt overtollig regenwater afgevoerd door:

- weilanden sloten rivieren

- 6 Kruis aan wat waar is.

- Löss heeft fijnere korrels dan zand, maar grotere korrels dan klei.
 Löss vind je in Zuid-Limburg.
 Löss houdt regenwater niet goed vast.
 Löss is heel vruchtbaar.
 Löss is geen goede landbouwgrond.